

STYRCON® 200

ZLOŽENIE, VLASTNOSTI

STYRCON®200 sú dosky lisované zo zmesi granulovaného penového polystyrénu a cementu. Technologický postup výroby je chránený vlastným patentom. Polystyrénové granule sú obalené jemnou cementovou škrupinou, pričom priestory medzi nimi vytvárajú makropórovitú (nekapilárnu) štruktúru. Zmes je homogénna a vďaka cementovému skeletu získava kvalitatívne nové vlastnosti:

- Výbornú difúznu schopnosť, ktorá je daná veľkou kapacitou intergranulárnych priestorov, do ktorých môžu vodné pary voľne difúndovať. Materiál spája ako funkciu mikroventiláciu, tak aj expanznú. Preto sa dá použiť aj pri sanovaní negatívnych prejavov vlhkeho muriva.
- Cementová škrupina oddeľuje od seba granule polystyrénu, čím zabraňuje šíreniu plameňa a spôsobuje nehorľavosť materiálu.

POUŽITIE

- STYRCON®200 je nehorľavá tepelná izolácia s výbornou paro priepustnosťou, so širokým využitím v stavebníctve. Cementový povrch ľahko naviáže silikátové hmoty (cement, omietky) a dosky sa dajú pohodlne mechanicky opracovať (rezaním, pilením, brúsením) do požadovaných tvarov.
- V tepelnoizolačnom systéme (ETICS) – STYREXON® ako izolant na paropriepustné zateplenie stavieb bez požiarneho obmedzenia.
- Interiérové zateplenie s ohľadom na teplototechnické obmedzenia a odporúčania výrobcu.
- Na sanáciu negatívnych prejavov vlhkeho muriva (alternatíva sanačnej omietky).
- V podkrovi na zateplenie šikmých striech, prekrytie krokiev, s pohľadovou úpravou – omietkou (alternatíva sadrokartónu).
- Na rýchle vymurovanie ľahkých priečok.
- Na zateplenie stropov a podláh.



Rýchlosť výstavby:

Výstavba je oproti klasickým metódam viacsobne rýchlejšia. Hrubá stavba, (základy, obvodové steny, strop, strecha) trvá len 6 týždňov, keďže okrem základov sa jedná o výstavbu suchým procesom. Výstavba rodinného domu na kľúč trvá max. 12 týždňov.

Pomer ceny a hodnoty:

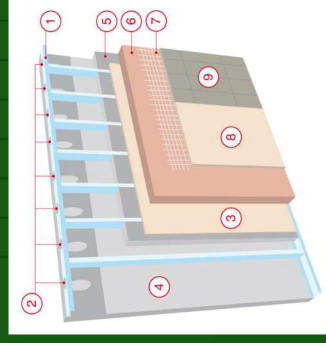
ATA BAUSYSTEM® elegantne a jednoducho rieši nedostatky ostatných stavebných systémov, z finančného hľadiska je napriek tomu každému dostupná tj. cena výstavby takéhoho ultranízkoenergetického domu je porovnateľná s cenou výstavby klasického rodinného domu.

Architektúra:

Variabilnosť stavebného systému ATA BAUSYSTEM® zabezpečuje architektom a projektantom voľnú ruku pri vypracovaní stavebných projektov. Vďaka presnému plánovaniu realizácia je bez odpadu. Všetky materiály použité k výstavbe sú recyklovateľné.

Ochrana prostredia:

Ku všetkým budovám z ATA BAUSYSTEM® sú vypracované dielenské výkresy a presný výpis materiálu, na základe ktorých sú dodané konštrukčné prvky vyrobené s milimetrovou presnosťou. Vďaka presnému plánovaniu realizácia je bez odpadu. Všetky materiály použité k výstavbe sú recyklovateľné.

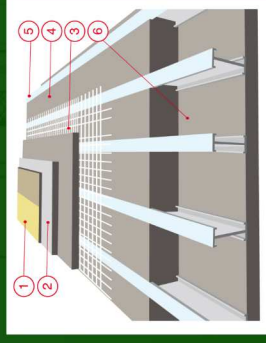


Obvodová stena

1. Konštrukcia z pozinkovanej ocele
2. Perforované otvory
3. Kotvený izolant STYRCON 200 z vonka
4. Kotvený izolant STYRCON 200 z vnútra
5. Liaty izolant STYRCON MIX
6. Lepený izolant STYRCON 200
7. Armovanie sklotextíliou v lepidle LEP-STYR
- 8-9. Fasádna omietka alebo iný povrchový materiál.

PARAMETRE:

- Hmotnosť 145 kg/m², hr. steny 420mm
- Reakcia na oheň A2 - s1, d0



Strop

1. Podlahová krytina
2. Betonová mazanina - poter
3. Ocelová sieť
4. Liaty izolant STYRCON MIX
5. Konštrukcia z pozinkovanej ocele
6. Kotvený izolant STYRCON 200

Hrubka stropnej konštrukcie 360mm
 Hmotnosť od 245 kg/m²
 Nosnosť od 300 kg/m²

